

Ακαδημία Γραμμάτων & Α' Βραβείο

Πολύ σημαντική πρώτη απόφαση είναι η χωροθέτηση του κτιρίου μέσα στο οικόπεδο. Πρόκειται για ένα σημαντικό δημόσιο κτίριο και η χωροθέτησή του μέσα στο οικόπεδο πρέπει να συντελεί στην προβολή του. Το επίμηκες κτίριο της Ακαδημίας Γραμμάτων και Πολιτισμού τοποθετείται στο βάθος του τριγωνικού οικοπέδου αφήνοντας τον ελεύθερο χώρο μπροστά. Η απόφαση για την ύπαρξη ενός μεγάλου δημόσιου χώρου που να "τονίζει" το δημόσιο χαρακτήρα του κτιρίου και ταυτόχρονα να αποτελεί ένα χώρο προσέλκυσης του κοινού οδηγεί στη δημιουργία μιας αστικής πλατείας.

Το κτίριο είναι επίμηκες και χωροθετείται με την μεγάλη του πλευρά κάθετη στην οδό Αιγαίου, όπου τοποθετείται και η είσοδος. Στην όψη του κτιρίου προς τον ανοικτό δημόσιο χώρο, δημιουργείται σε απόσταση από το κτίριο, ένας "μεταλλικός φλοιός" που αποκολλάται από το κτίριο, λειτουργώντας με πολλαπλούς και αλληλακτικούς τρόπους.

ΕΝΑΣ ΕΞΩΣΤΗΣ ΓΙΑ ΤΗΝ ΠΛΑΤΕΙΑ. Η μεταλλική κατασκευή με τους δύο διαδρόμους κίνησης που συνδέονται με τον δεύτερο και τρίτο όροφο, διαμορφώνει δύο εξώστες θέασης προς την πλατεία. Ο χώρος μπορεί να λειτουργήσει και ως "υπαίθριος εξώστης θεάτρου", όπου το κοινό θα μπορεί να παρακολουθεί κάποια δρώμενα στην πλατεία.

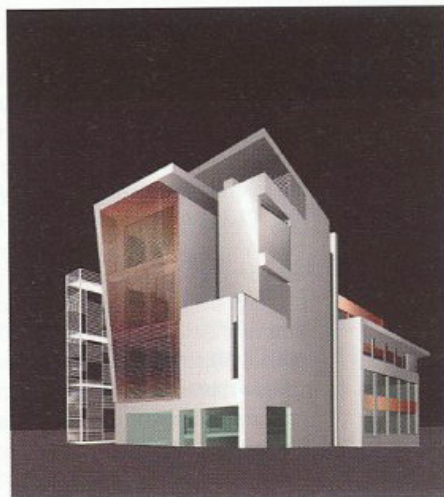
ΕΥΕΛΙΚΤΗ ΕΠΙΦΑΝΕΙΑ ΠΡΟΒΟΛΗΣ ΚΑΙ ΔΗΜΟΣΙΟΠΟΙΗΣΗΣ. Ένα δημόσιο κτίριο που θα καταφέρει να προβάλλει ένα πρόσωπο σύγχρονο, ευέλικτο και φιλικό, αξιοποιώντας την ευρύτητα αποδοχής των νέων τεχνολογιών επικοινωνίας και τις καινοτομίες

των νέων υλικών ώστε να δημιουργήσει ένα χώρο "ομιλητικό" και να προσκαλεί το εξωτερικό περιβάλλον να εισχωρήσει στο εσωτερικό, θα έχει σίγουρα πετύχει κατά ένα μεγάλο μέρος το σκοπό του. Ο μεταλλικός φλοιός και η όψη - πλέγμα προσφέρουν μια μεγάλη επιφάνεια προβολής των δραστηριοτήτων της Ακαδημίας με ένα τρόπο σύγχρονο και εύκολο. Η όψη - φλοιός, με τη δύναμη και την επικοινωνιακή εμβέλεια της εικόνας, γίνεται το ζωντανό "δέρμα" του κτιρίου, το οποίο επικοινωνεί με την πόλη και τους πολίτες, προβάλλει και προβάλλεται, εκθέτει και εκτίθεται.

Ο ΕΝΔΙΑΜΕΣΟΣ ΧΩΡΟΣ ΤΗΣ ΤΕΧΝΗΣ. Στο χώρο

που δημιουργείται μεταξύ του κτιρίου και του μεταλλικού φλοιού διαμορφώνεται ένας υπαίθριος αλλά οριοθετημένος και προστατευμένος χώρος για έκθεση γλυπτών μεγάλου μεγέθους. Ο χώρος αυτός διαφοροποιείται από τον ανοικτό και απόλυτα "εκτεθειμένο" χαρακτήρα της πλατείας και το εσωτερικό του κτιρίου, αποτελεί έναν μεταβατικό γραμμικό χώρο που λειτουργεί είτε ως πέρασμα είτε ως "προθάλαμο" εισόδου - εξόδου του κτιρίου.

ΕΝΑ "ΑΠΡΟΒΛΕΠΤΟ" ΔΗΜΟΣΙΟ ΚΤΙΡΙΟ. Ο μεταλλικός φλοιός, η ευελιξία και η ευκολία εναλλαγών της όψης, μετατρέπει το κτίριο σε "ζωντανό οργανισμό". Του δίνει τη δυνατότητα να είναι κάθε



Πολιτισμού του Δήμου Καλαμαριάς

φορά διαφορετικό, να προσαρμόζεται στην εποχή, να ανανεώνει συνεχώς το διάλογό του με τον πολίτη, να αποτυπώνει τα εσωτερικά δρώμενα στο εξωτερικό του κελυφός. Αυτό το παιχνίδι με το "απρόβλεπτο" γίνεται παιχνίδι με το χρόνο και την εναλλαγή των εποχών, ενώ η αρχιτεκτονική του γίνεται μέρος ενός ευρύτερου κύκλου της ζωής στο μικροκλίμα της πόλης. Το δημόσιο κτίριο παίζει να είναι στατικό και μονοδιάστατο, ενεργοποιεί τον πολίτη, αξιώνει και κερδίζει την προσοχή του. Μέσα σε αυτή την ενεργή και δια-δραστική σχέση πολίτη - δημόσιου κτιρίου, επιτυγχάνεται η προσέλκυση των χρηστών, η οικειοποίηση του δημόσιου χώρου και επαναδομούνται οι χαμένες συλλογικότητες στην κλίμακα της γειτονιάς, του δήμου, της πόλης...



ΟΜΑΔΑ ΜΕΛΕΤΗΣ

Π. ΝΙΚΗΦΟΡΙΔΗΣ, ΜΠ. ΚΟΥΜΟΜ, Α.Μ. Ι.ΛΑΒΑΣΑΣ, Μ. ΣΤΕΦΑΝΟΥΡΗ, ΓΕΒΣΤΑΤΙΚΗ Ε.Π.Ε., Π.Μ.

Δ. ΜΠΟΖΗΣ Μ.Μ

Α. ΠΑΝΝΑΚΟΓΩΡΓΟΣ, Π.Μ

